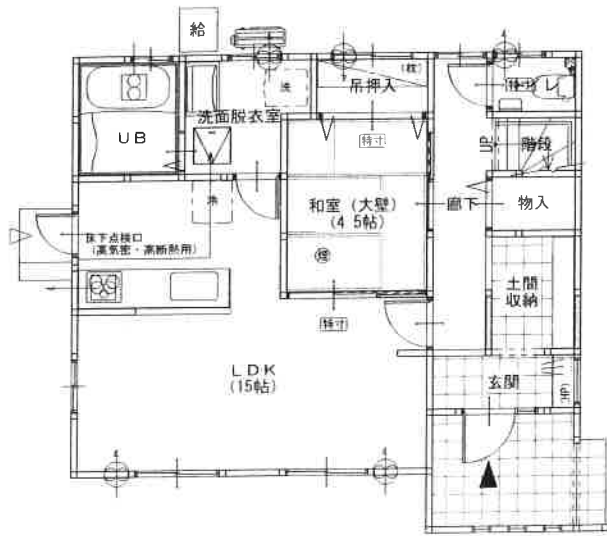
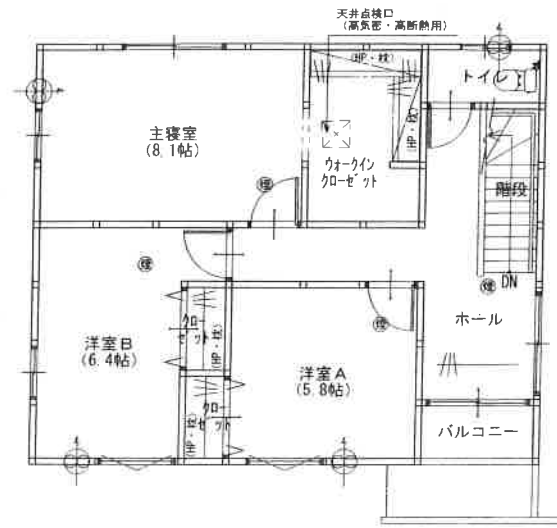


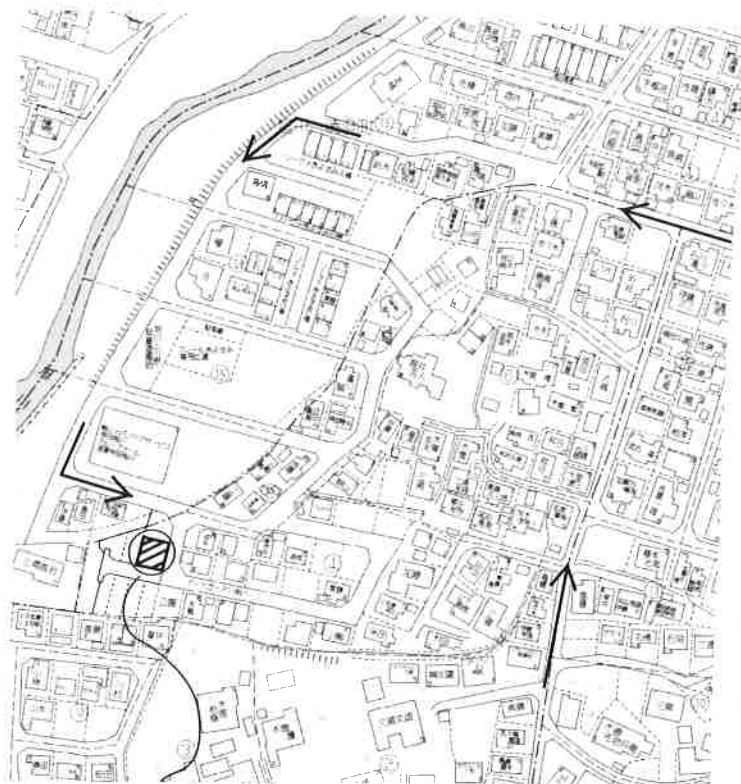
不動産情報のご案内



1F平面図



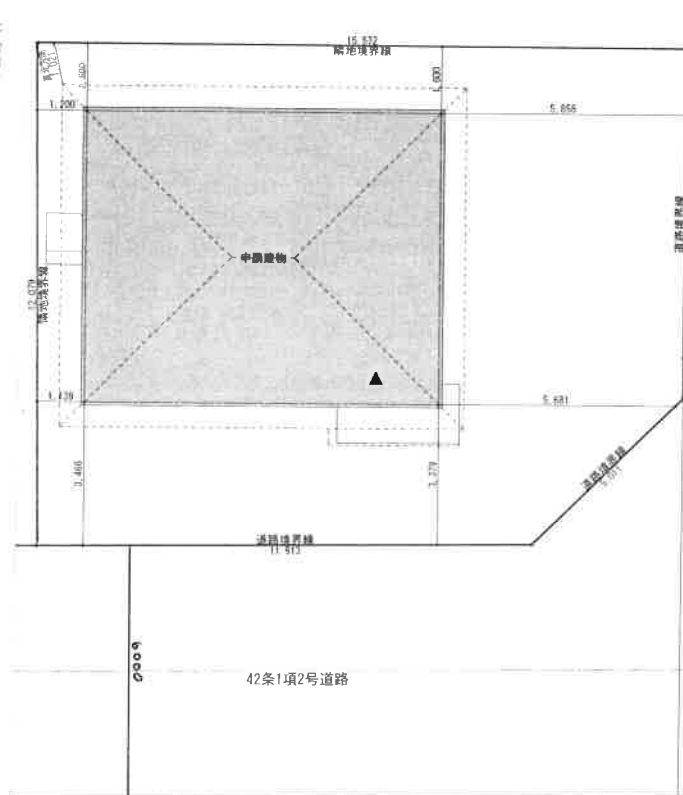
2F平面図



二期展示場

新藤田橋

地図



配置図

売地

28,700,000円

学区 旭川小・秋田東中

区画数	最適用途	住宅用	No.	1189
	取引態様	売主	引渡	応談
分譲地名		イーナガーデン第二期分譲		
所在地		秋田市旭川新藤田西町188-5		
ナビ		新藤田西町8	住宅地図	北-137
交通		旭川団地前徒歩9分		

土地		建物	
区画番号	2 分割	構造	木造亜鉛メッキ鋼板葺
登記簿	180.01 m <sup>2</sup>	面積	1階 57.00 m <sup>2</sup>
実測	m <sup>2</sup>		2階 57.50 m <sup>2</sup>
道路負担	m <sup>2</sup>		施工 114.50 m <sup>2</sup>
実質宅地	m <sup>2</sup>	施工坪数	34.69 坪
坪数	54.45 坪	間取り	4LDK
坪単価	万円	築年月	2019年2月末完成予定 築 0 年
m <sup>2</sup> 単価	円	増改築	
事例	円 (3.3m <sup>2</sup> 当)	現況	
地目	宅地	現況	宅地
接面道路	道路権利	秋田市	
	道路付け	東・南	
	道路幅員	6m・6m	
備考	土地：670万円		
	建物：2,200万円 (税込)		

公制度	市街化区域	一種低層住専	建ぺい率	60 %	容積率	80 %
	地域地区	その他				
設備	上水道	秋田市	宅内	20 mm	負担金	
	ガス	東部ガス	宅内	mm	負担金	
	汚水	公共下水	排水	公共下水		
備考	ケーブルTV 負担金65,000 (税込)・角地緩和有					

人が憩い集う家

**トークンホーム株式会社**

〒010-0952 秋田市山王新町19番37号 電話 018-865-3322(代)

(社)全国宅地建物取引業保証協会会員 (社)秋田県宅地建物取引業協会会員

東日本不動産流通機構加盟店 (財)住宅保証機構加盟

建設業許可/秋田県知事(般-27)第10069号 宅建業免許/秋田県知事(7)1391号

二級建築士事務所/15-10B-0141