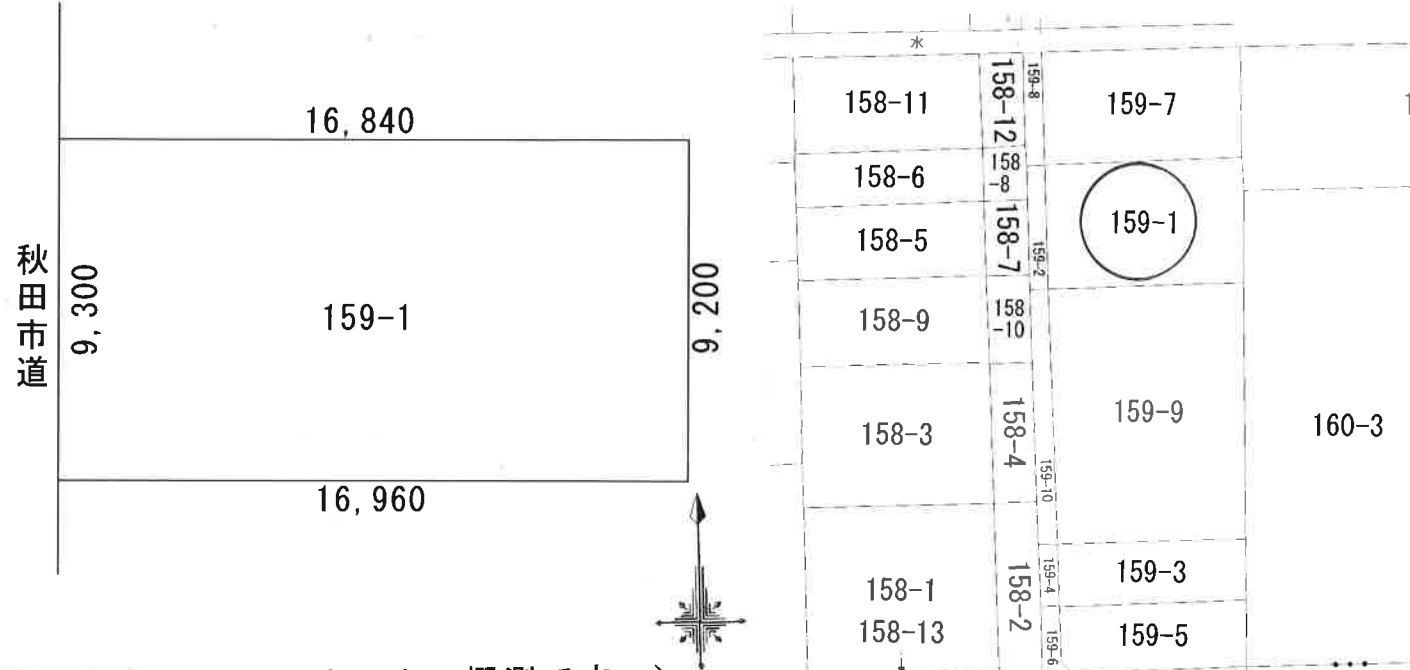


不動産情報のご案内



寸法図 <トーケンホームの概測です。>

公図



案内図



地図

売地

区画数	最適用途	住宅用	No.	1174
	取引態様	売主	引渡	
	分譲地名			
6,800,000 円	所在地	秋田市八橋巖沼町159-1		
	住居表示		住宅地図	北-164
学区	八橋小学校・泉中		交通	マツダ前バス停 徒歩3分

土地		建物	
区画番号	分割	構造	
登記簿	152.06 m <sup>2</sup>	面積	1階 m <sup>2</sup>
実測	m <sup>2</sup>		2階 m <sup>2</sup>
道路負担	m <sup>2</sup>		施工 m <sup>2</sup>
実質宅地	m <sup>2</sup>		施工坪数 坪
坪数	45.99 坪	間取り	
坪単価	14.78 万円	築年月	築 年
m <sup>2</sup> 単価	円	増改築	
事例	円 (3.3m <sup>2</sup> 当)	現況	
地目	宅地	現況	宅地
接面道路	道路権利 秋田市	付属物	
	道路付け 西	駐車場	
	道路幅員 4m	権利	
建築条件付 土地売買契約締結後3ヶ月以内に当社と建築工事請負契約を停止条件として販売致します。この期間内に建築工事請負契約が締結されない場合は売買契約は白紙となり、受領した金銭は全額返済致します。		備考	

公制度	市街化区域	準工業地域	建 <sup>レ</sup> 率	60%	容積率	160%
設	地域地区	準防火地域	その他			
備	上水道	秋田市	宅内	20 mm	負担金	
	ガス	東部ガス	前面道路 (引込可)	mm	負担金	
	汚水	宅内引込有	排水	宅内引込有		
備考	古家有・解体渡し					

人が憩い集う家

## △ トーケンホーム株式会社

〒010-0952 秋田市山王新町19番37号 電話 018-865-3322(代)

(社)全国宅地建物取引業保証協会会員 (社)秋田県宅地建物取引業協会会員

東日本不動産流通機構加盟店 (財)住宅保証機構加盟

建設業許可/秋田県知事(般-27)第10069号 宅建業免許/秋田県知事(7)1391号

二級建築士事務所/10-10B-0226