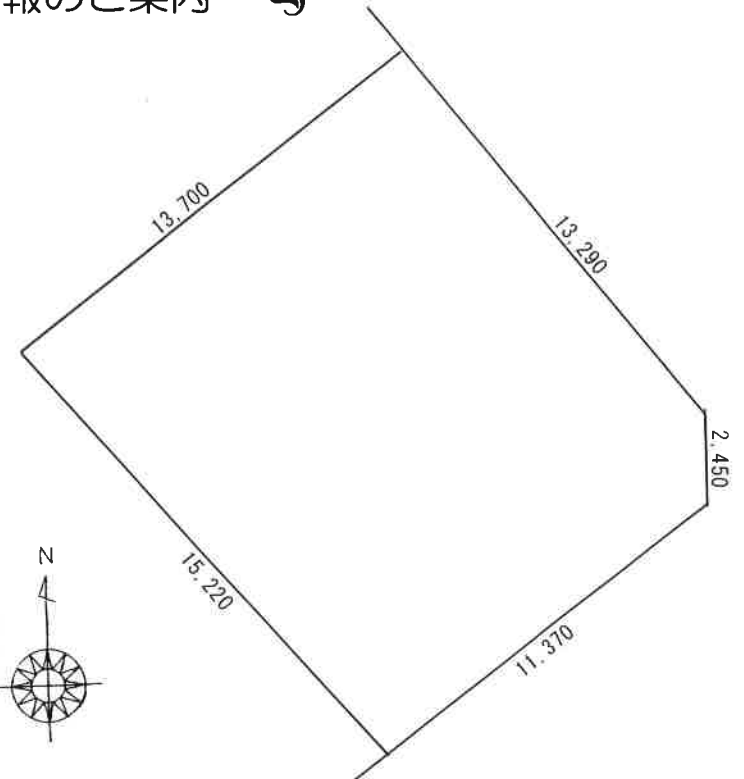
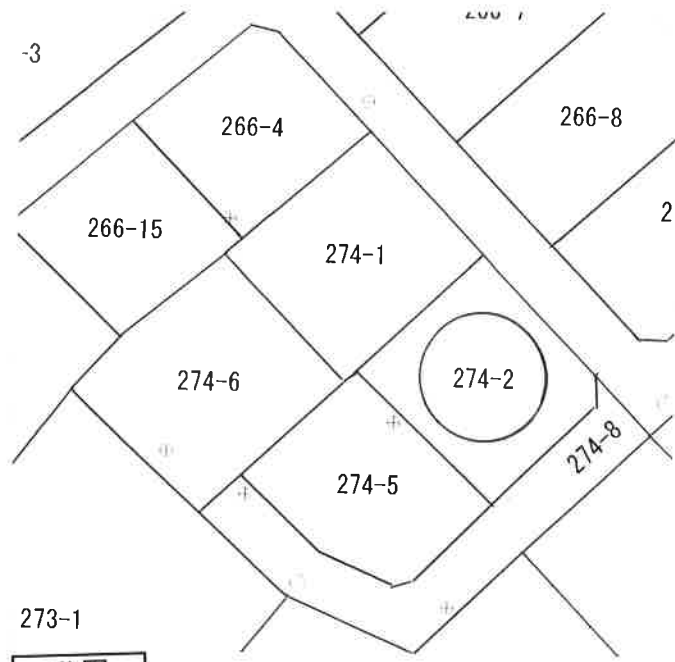
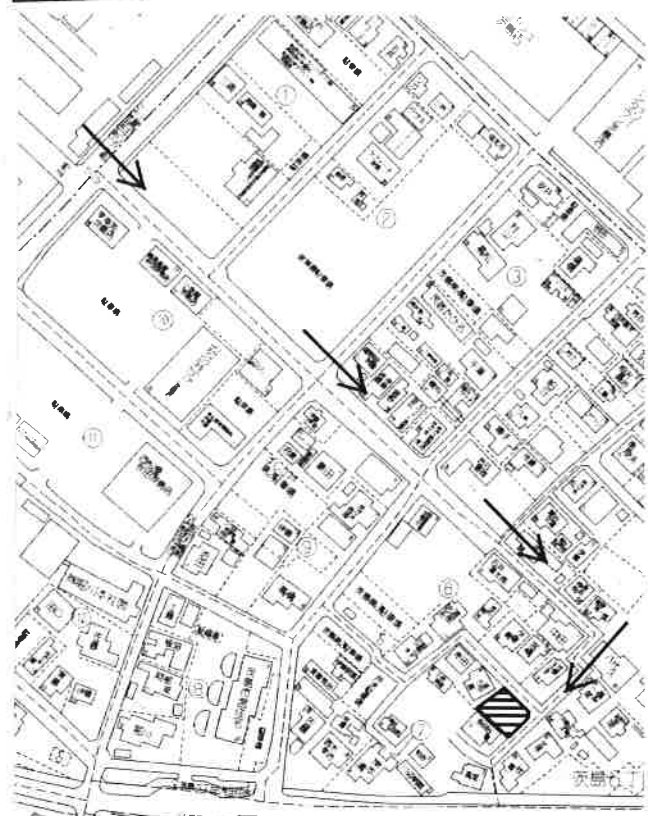


不動産情報のご案内

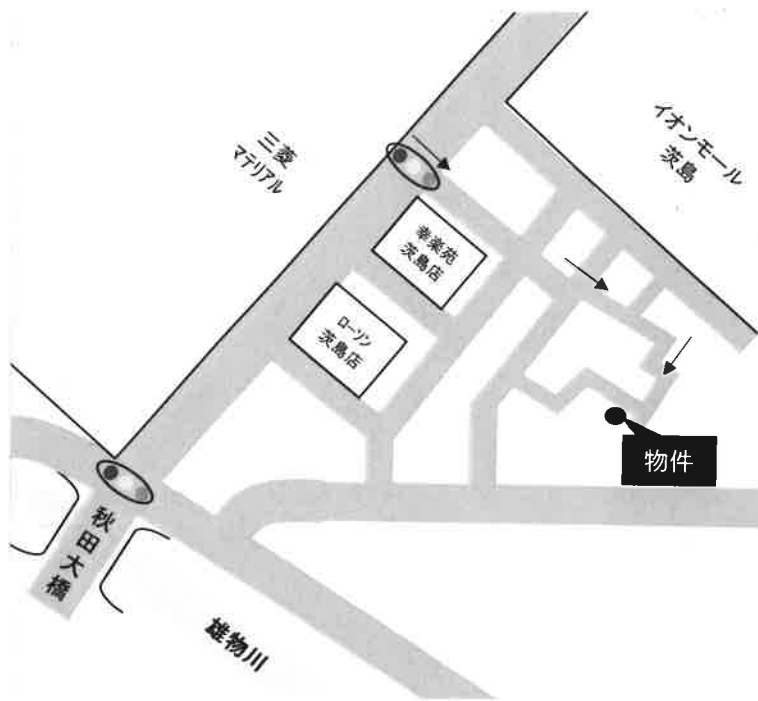


〈トーケンホームの実測です。〉

測量図



地図



案内図

売地

区画数	最適用途	住宅用	No.	1178
	取引態様	仲介	引渡	応談
分譲地名				
6,500,000 円		所在地	秋田市茨島6丁目274-2	
学区	旭南小・山王中	住居表示	住宅地図	南-281
	交通 茨島6丁目バス停徒歩3分			

土 地		建 物	
区画番号	分割	構造	
登記簿	194.55 m ²	面積	1階 m ²
実測	m ²		2階 m ²
道路負担	m ²		施工 m ²
実質宅地	m ²	施工坪数	坪
坪数	58.85 坪	間取り	
坪単価	11.04 万円	築年月	築 年
m ² 単価	円	増改築	
事例	円 (3.3m ² 当)	現況	
地目	宅地	付属物	
接面道路	道路権利	秋田市	駐車場
	道路付け	北東	権 利
	道路幅員	4.5m	備 考
備考	トーケンホームの測量面積 200.71m ² (60.71坪)		

公制度	市街化区域	二種中高層住専	建ぺい率	60%	容積率	180%
	地域地区	その他				
設備	上水道	秋田市	宅内	20mm	負担金	
	ガス	東部ガス	宅内	mm	負担金	
	汚水	宅内引込有		排水	宅内引込有	
備考						

人が憩い集う家

トーケンホーム株式会社

〒010-0952 秋田市山王新町19番37号 電話 018-865-3322(代)

(社)全国宅地建物取引業保証協会会員 (社)秋田県宅地建物取引業協会会員

東日本不動産流通機構加盟店 (財)住宅保証機構加盟

建設業許可/秋田県知事(般-27)第10069号 宅建業免許/秋田県知事(7)1391号

二級建築士事務所/10-10B-0226