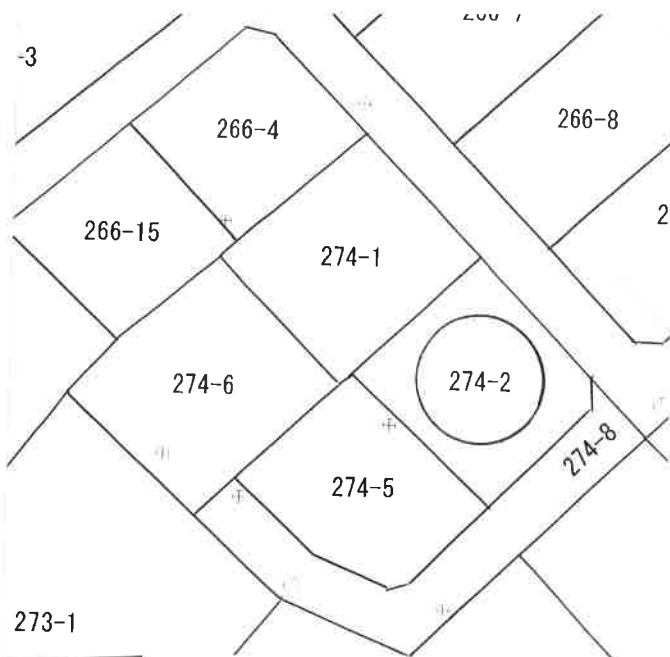
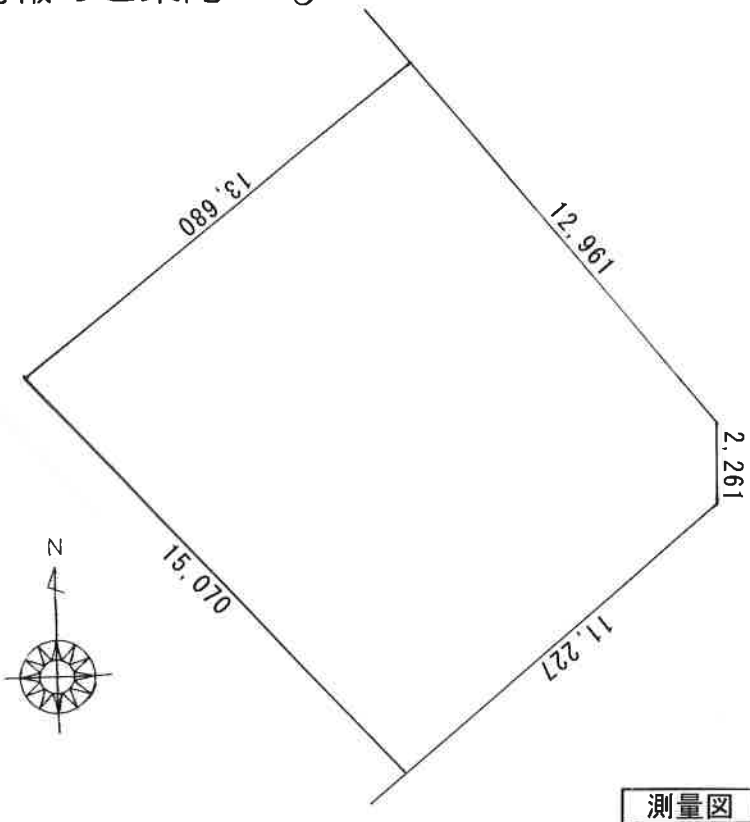


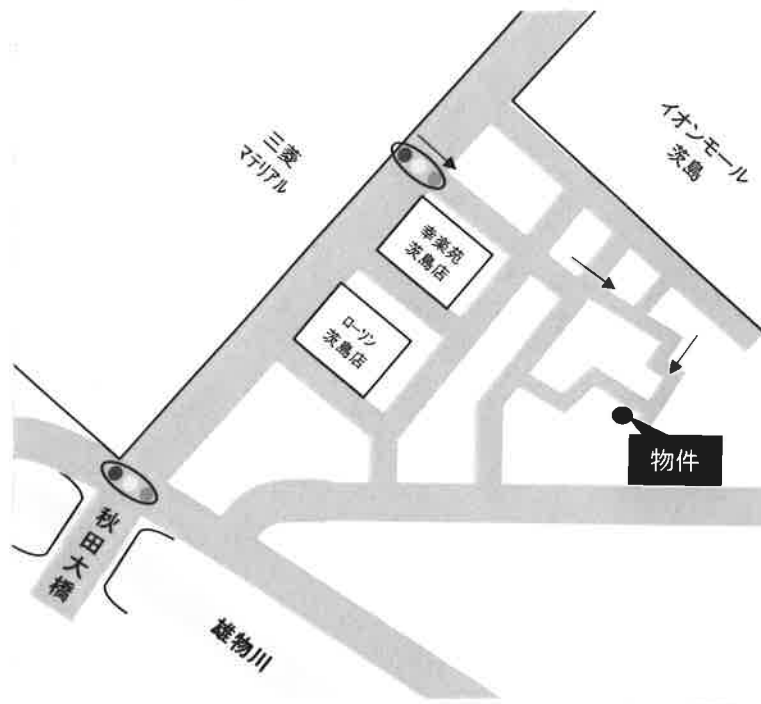
不動産情報のご案内



地図



測量図



案内図

売地

区画数	最適用途	住宅用	No.	1178
	取引態様	仲介	引渡	応談
分譲地名				
6,500,000 円		所在地	秋田市茨島6丁目274-2	
学区	旭南小・山王中	ナビ	6丁目7-10	住宅地図 南-281
	交通 茨島6丁目バス停徒歩3分			

土地	
区画番号	分割
登記簿	194.55 ㎡
実測	㎡
道路負担	㎡
実質宅地	㎡
坪数	58.85 坪
坪単価	11.04 万円
㎡単価	円
事例	円 (3.3㎡当)
地目	宅地
現況	宅地
接面道路	道路権利 秋田市
	道路付け 北東
	道路幅員 4.5m
備考	トーンホームの測量面積 200.71㎡ (60.71坪)

建物		
構造		
面積	1階	㎡
	2階	㎡
	施工	㎡
	施工坪数	坪
間取り		
築年月	築年	
増改築		
現況		
付属物		
駐車場		
権利		
備考		

公制度	市街化区域	二種中高層住専	建ぺい率	60%	容積率	180%
地域地区	その他					
設備	上水道	秋田市	宅内	20mm	負担金	
	ガス	東部ガス	宅内	mm	負担金	
	汚水	宅内引込有		排水	宅内引込有	
備考						

人が憩い集う家

**トーンホーム株式会社**

〒010-0952 秋田市山王新町19番37号 電話 018-865-3322(代)

(社)全国宅地建物取引業保証協会会員 (社)秋田県宅地建物取引業協会会員

東日本不動産流通機構加盟店 (財)住宅保証機構加盟

建設業許可/秋田県知事(般-27)第10069号 宅建業免許/秋田県知事(7)1391号

二級建築士事務所/10-10B-0226